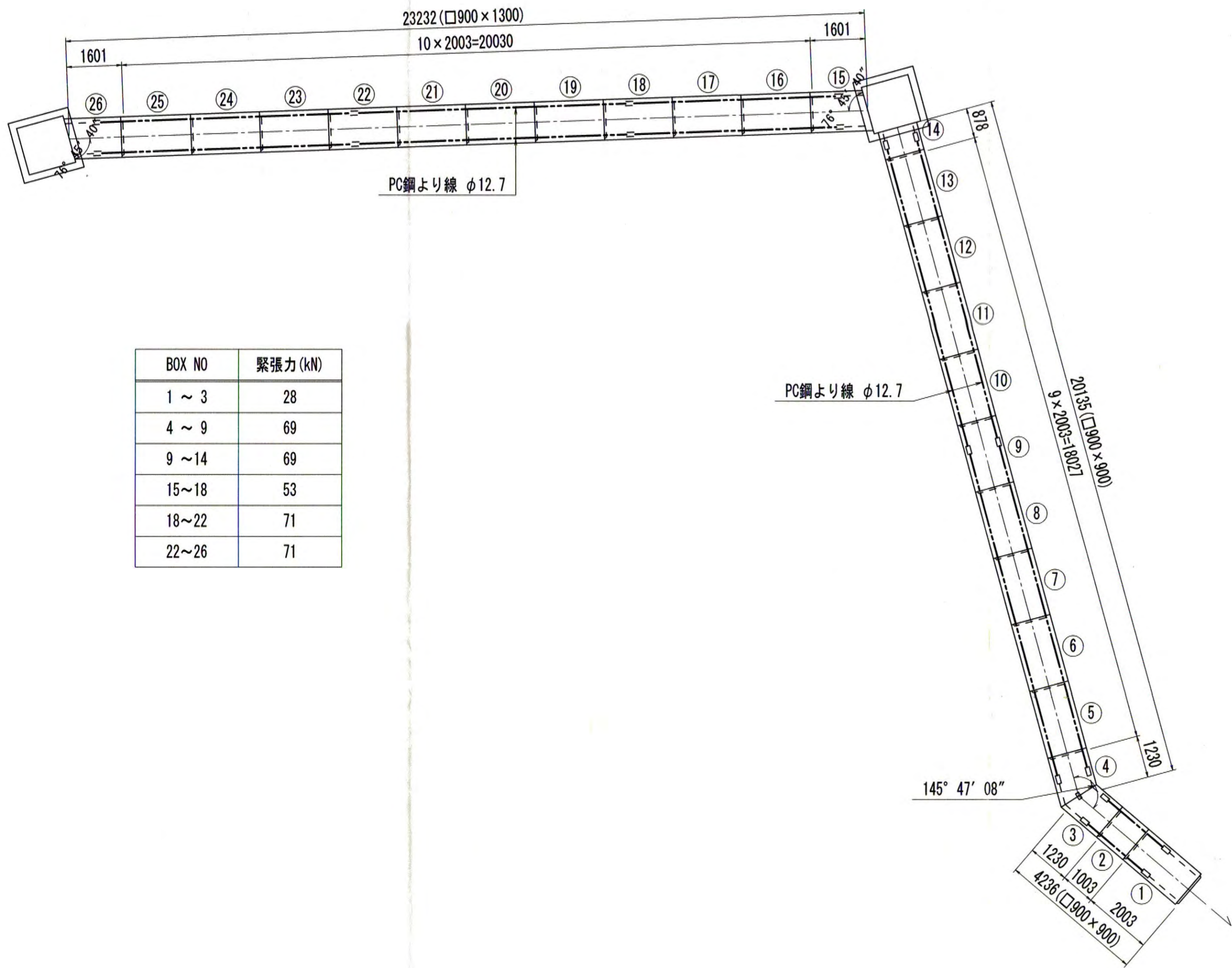


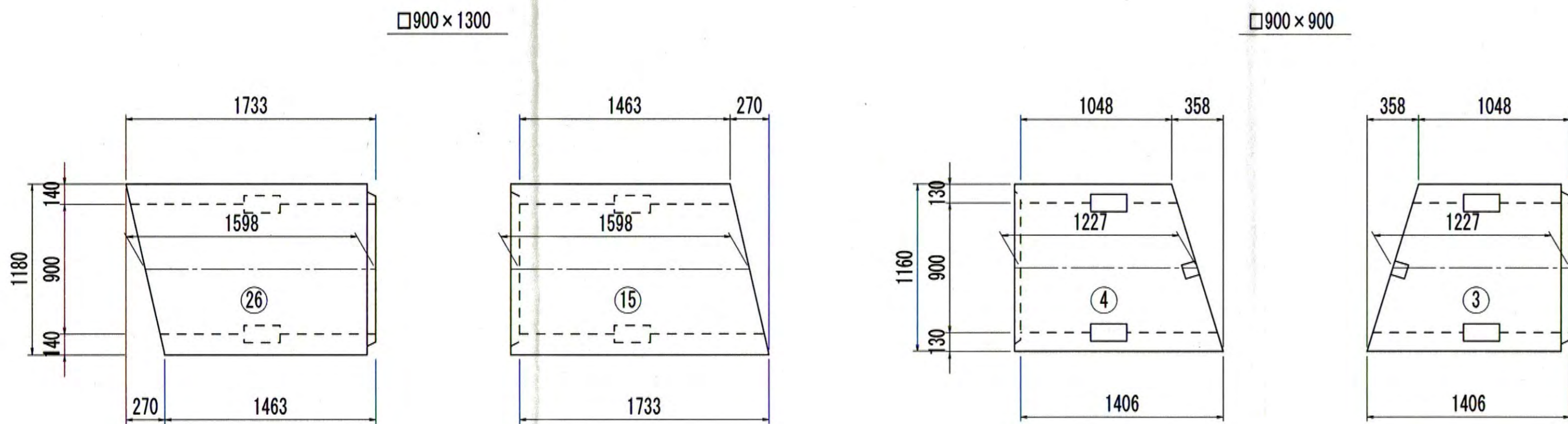
ボックスカルバート設置図

平面図 S=1:100

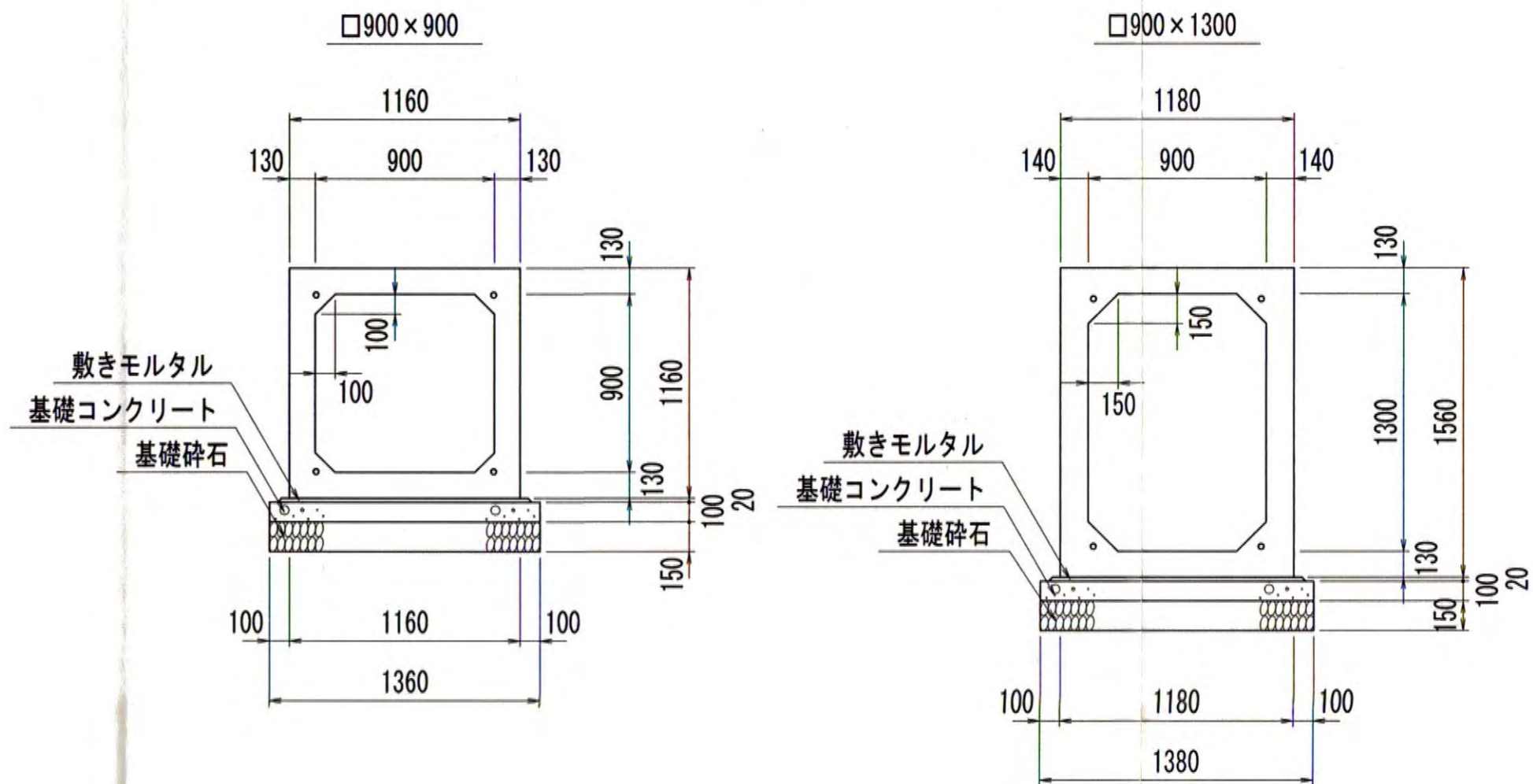


BOX NO	緊張力 (kN)
1 ~ 3	28
4 ~ 9	69
9 ~14	69
15~18	53
18~22	71
22~26	71

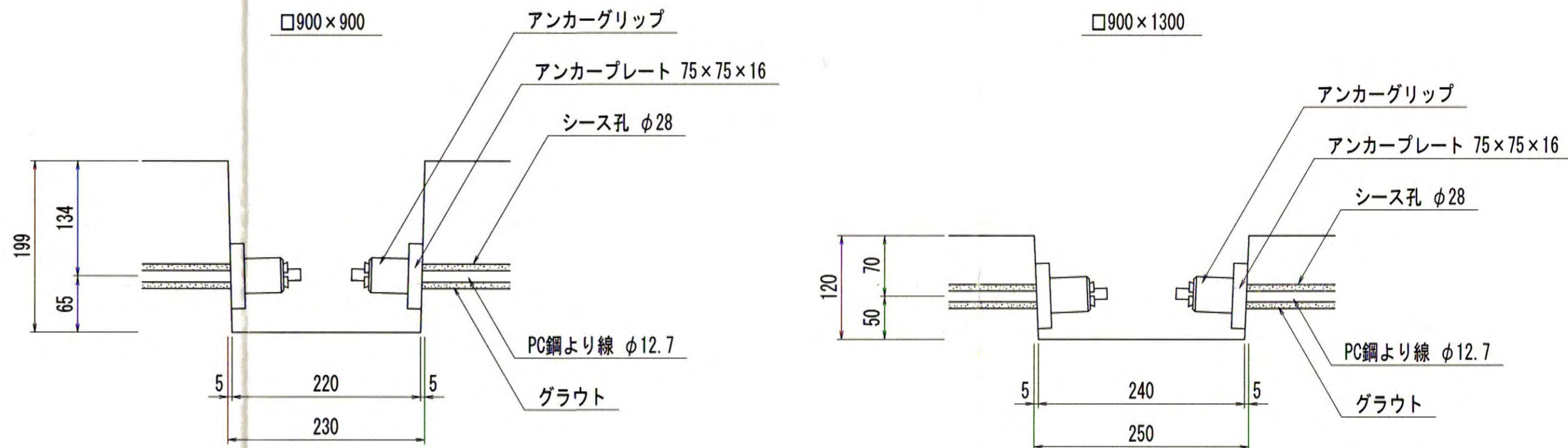
斜切部平面図 S=1:30



標準断面図 S=1:30



定着部詳細図 S=1:5



ボックスカルバート数量表

種別	幅	高さ	長さ	数量	番号	備考
基本	900	900	2000	8		参考質量 W=2780kg
基本	900	900	2000	2		定着部付
短品	900	900	1000	1	2	
短品	900	900	875	1	14	定着部付、メス無
斜切	900	900	1227	1	3	定着部付、フランジ付、メス無
斜切	900	900	1227	1	4	定着部付、フランジ付、オス無
合計				14		

縦締め材材料表

種類	単位	数量	備考
PC鋼より線 φ12.7mm	m	91.7	
定着金具	セット	24	アンカープレート、アンカーグリップ

ボックスカルバート数量表

種別	幅	高さ	長さ	数量	番号	備考
基本	900	1300	2000	8		参考質量 W=3580kg
基本	900	1300	2000	2		定着部付
斜切	900	1300	1598	1	15	定着部付、オス無
斜切	900	1300	1598	1	26	定着部付、メス無
合計				12		

縦締め材材料表

種類	単位	数量	備考
PC鋼より線 φ12.7mm	m	83.4	
定着金具	セット	24	アンカープレート、アンカーグリップ

起工

路線名	宇治第2事業所		
岩美道路等の建設に係る建設発生土 受入事業所造成工事（第2事業所）			
図 名	ボックスカルバート設置図		
位 置	岩美郡岩美町宇治		
縮 尺	図 示	単 位	M
図 号	全 24 葉中の内 18		
平成28年度施行			
公益財団法人 鳥取県建設技術センター			